

tren

el placer de crear

Primavera - Verano



Revista Tren:
Primavera - Verano
Año 5 / Setiembre 2012

Decimotercera Edición - 2012
Tiraje : 3,000 ejemplares

Editado, Publicado y Distribuido por:
Textil el Amazonas S.A.
Av. Argentina 1440, Lima 01
Lima - Perú

www.tren.com.pe

Copyright © 2012
Derechos Reservados

Dirección:
Carolina Reátegui

Coordinación:
Pilar Limay

Staff de Manualidades:
Elsa Bautista Mitma
Cristina Flores
Adriana Leyva
Nadia Ramos
Flor Gallegos

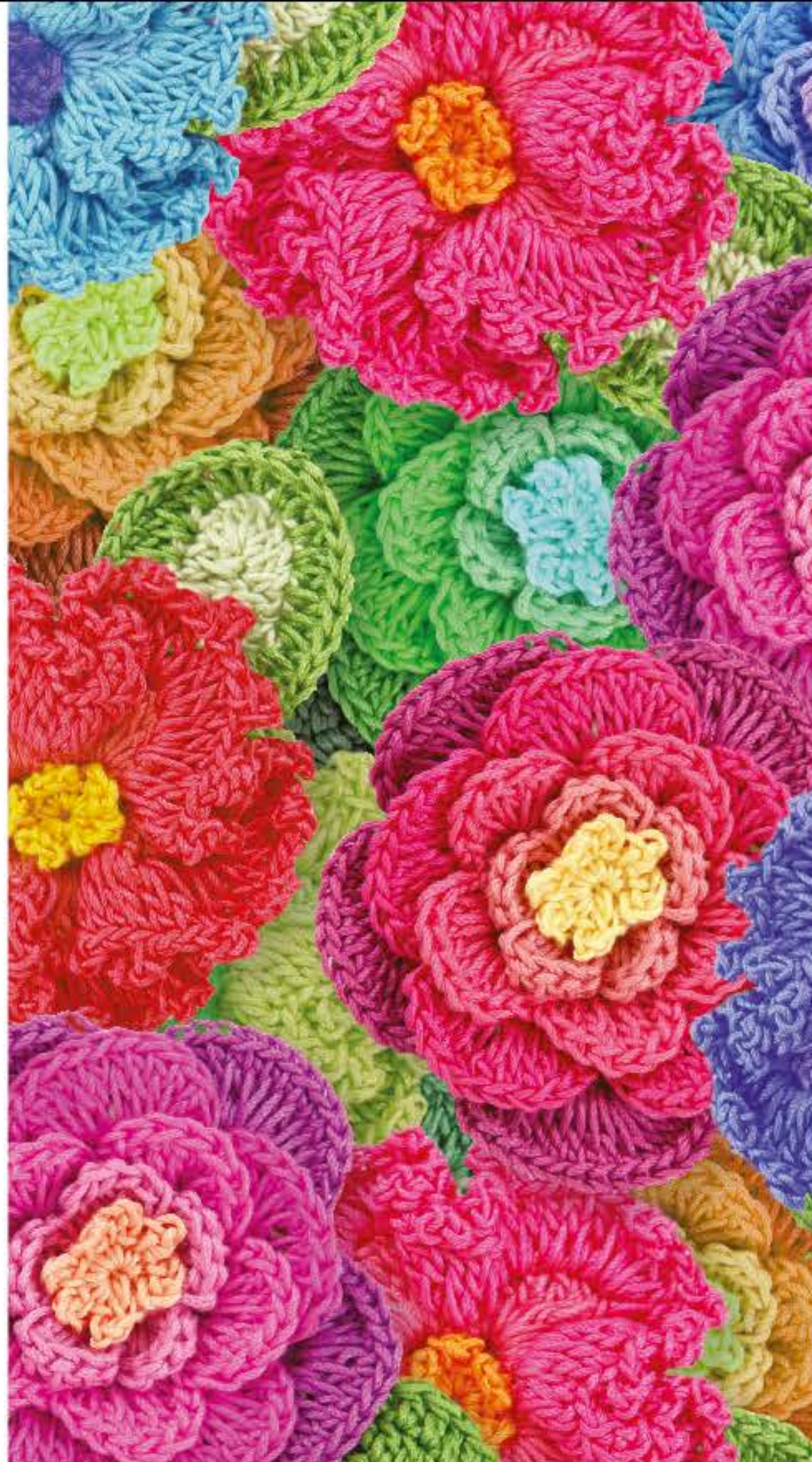
Vestuario:
FALE DESING TEAM - Fernando Luján

Modelos:
Janet Leiva
Jessica Schialer
Mano Márquez
Niña: Sofía Torres
Niño: Lucas Villegas

Fotografía:
Guillermo Figueroa Tangüis

Diseño Gráfico:
Mariale Labarthe

Impresión:
MEGA PRINT



Revista Tren

¡ahora puedes suscribirte!

Si desea recibir las 2 revistas de temporada y la revistilla de navidad en casa, escríbanos a revista@tren.com.pe

Abreviaturas usadas en la Revista

Puntos	: pto	Auxiliar	: aux
Hilera	: hil	Disminuir	: dism
Punto	: pto	Aumento	: aum
Derecho	: der	Cadena	: cad
Revés	: rev		

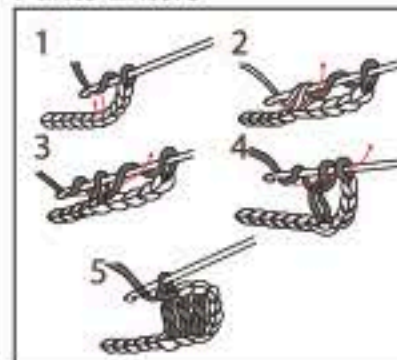
Flor

MATERIALES

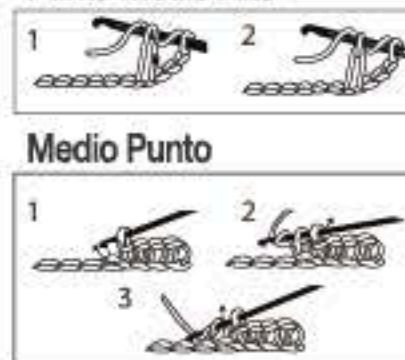
- Hilo Mollet Color 33200 (01 ovillo)
- Hilo Mollet Color 33254 (01 ovillo)
- Hilo Mollet Color 33205 (01 ovillo)
- Hilo Mollet Color 44491 (01 ovillo)
- Hilo Mollet color 11845 (01 ovillo)
- Hilo Mollet color 55474 (01 ovillo)
- Crochet Nro. 2
- Tijera

PUNTOS EMPLEADOS

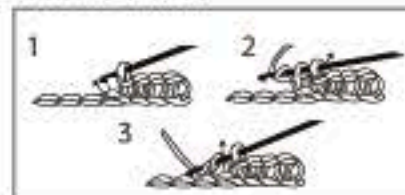
Punto Entero



Punto Medio Alto

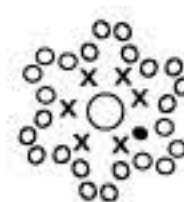


Medio Punto

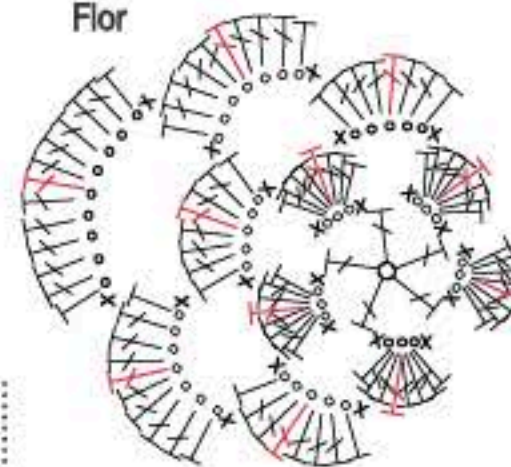


MOLDERÍA

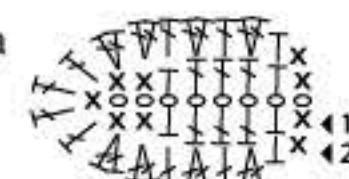
Centro de Flor



Flor



Hoja



	Punto Entero
	Punto Medio Alto
	Medio Punto
	Cadena
	Desliz

PROCEDIMIENTO



Flor Pétalos

1era hil, Con hilo Mollet coi. 33200 y crochet Nro 2, en una anilla tejer 6cad, 1pto entero, 3cad, 1pto entero, 3cad, 1pto entero, 3cad, 1pto entero, 3cad, cerrar con 1 desliz en la 3ra cad de inicio.

2da hil, subir con 1cad, en las cad de la hil anterior realizar, *1mpto, 1pto medio alto, 5 pto enteros, 1pto medio alto, 1mpto*. Repetir desde *a* 4 veces más, cerrar y cortar el hilo.

3ra hil, cambiar a hilo Mollet col. 33254 empezar desde el centro del pétalo de la hil anterior tejiendo por el revés de las cad de la 1ra hil, tejer 8cad, 1pto entero en el siguiente pétalo en la parte del centro y realizar 5 cad, continuar tejiendo como indica el diagrama, cerrar con desliz

4ta hil, subir con 1cad, en las cadenas de la hil anterior realizar *1mpto, 1pto medio alto, 7ptos enteros, 1pto medio alto, 1mpto*, repetir de *a* 4 veces más, cerrar con desliz y cortar el hilo.

5ta hil, cambiar a hilo Mollet col. 33205 empezar desde el centro del pétalo de la hil anterior tejiendo por el revés de las cad de la 3ra hil, tejer 10 cad, 1pto entero en el siguiente pétalo en la parte del centro y realizar 7cad, continuar tejiendo como indica el diagrama, cerrar con desliz.

6ta hil subir con 1cad, en las cadenas de la hil anterior realizar *1mpto, 1pto medio alto, 9ptos enteros, 1pto medio alto, 1mpto*, repetir de *a* 4 veces más, cerrar con desliz y cortar el hilo.

7ma hil cambiar a hilo Mollet col. 44491 empezar desde el centro del pétalo de la hil anterior tejiendo por el revés de las cad de la 5ta hil, tejer 12 cad, 1pto entero en el siguiente pétalo en la parte del centro y realizar 9cad, continuar tejiendo como indica el diagrama, cerrar con desliz.

8va hil, subir con 1cad, en las cadenas de la hil anterior realizar *1mpto, 1pto medio alto, 11ptos enteros, 1pto medio alto, 1mpto*, repetir de *a* 4 veces más, cerrar con desliz y cortar el hilo.

Flor del centro:

Con hilo Mollet col 55474 tejer como indica el diagrama.

Hoja:

Con hilo Mollet col. 11845 elaborar la hoja como indica el gráfico.

5 colores más para escoger

Chompa matizada

Talla S



MATERIALES

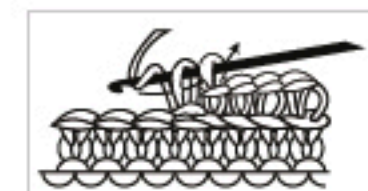
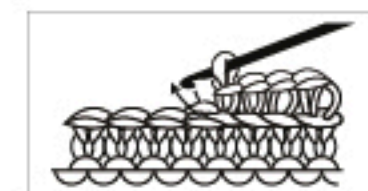
- Hilo Paquita matizado color 9792
- Palitos de tejer nro 3
- Aguja punta roma
- Tijeras
- Cinta métrica

PUNTOS EMPLEADOS

Punto Jersey

1ra hil tejer toda la hil al der
2da hil tejer toda la hil al rev
Repetir estas 2 hil

Medio Punto



PROCEDIMIENTO

Con lana aux colocar 52 pto en palitos de tejer N° 3, tejer 1 hil al der, cortar la lana y cambiar a hilo Paquita matizado color 9792, tejer en pto Jersey 3 hil en la en la 4° hil tejer 30 pto, voltear el tejido y regresar dejando en suspenso los 23 puntos restantes, en la 6°ta hil tejer todos los puntos por 6 hil más, seguir tejiendo así para formar todo el contorno del talle, aum cada 2 hil 1 pto por 28 veces, en un solo lado del tejido para formar el talle de la prenda, una vez terminado de aum hasta aquí quedarían 80 pto, luego continuar tejiendo pero ahora disminuyendo 1 pto cada 2 hil por 28 veces quedando como un triángulo para el delantero y para la espalda. Al terminar, coser pto por pto con aguja punta roma. Ver diagramas. Tejer por separado espalda y delantero.

Delantero

Levantarse 3 puntos de un lado de la prenda del talle regresar al derecho de la labor y levantar 1 pto cada 2 hil hasta llegar a la punta del triángulo del talle, cortar el hilo y realizar el otro lado del triángulo a la inversa, una vez realizado esto tejer 1 cm en pto jersey todos los puntos, separar en dos partes y tejer por separado. Para realizar la sisa disminuir 4 pto por 1 vez cada 2 hil, dism 1 pto cada 2 hil por 7 veces. Para realizar el escote en "V" disminuir 1 pto cada 2 hil hasta quedar con 21 pto. Cerrar y realizar el otro lado del escote a la inversa.

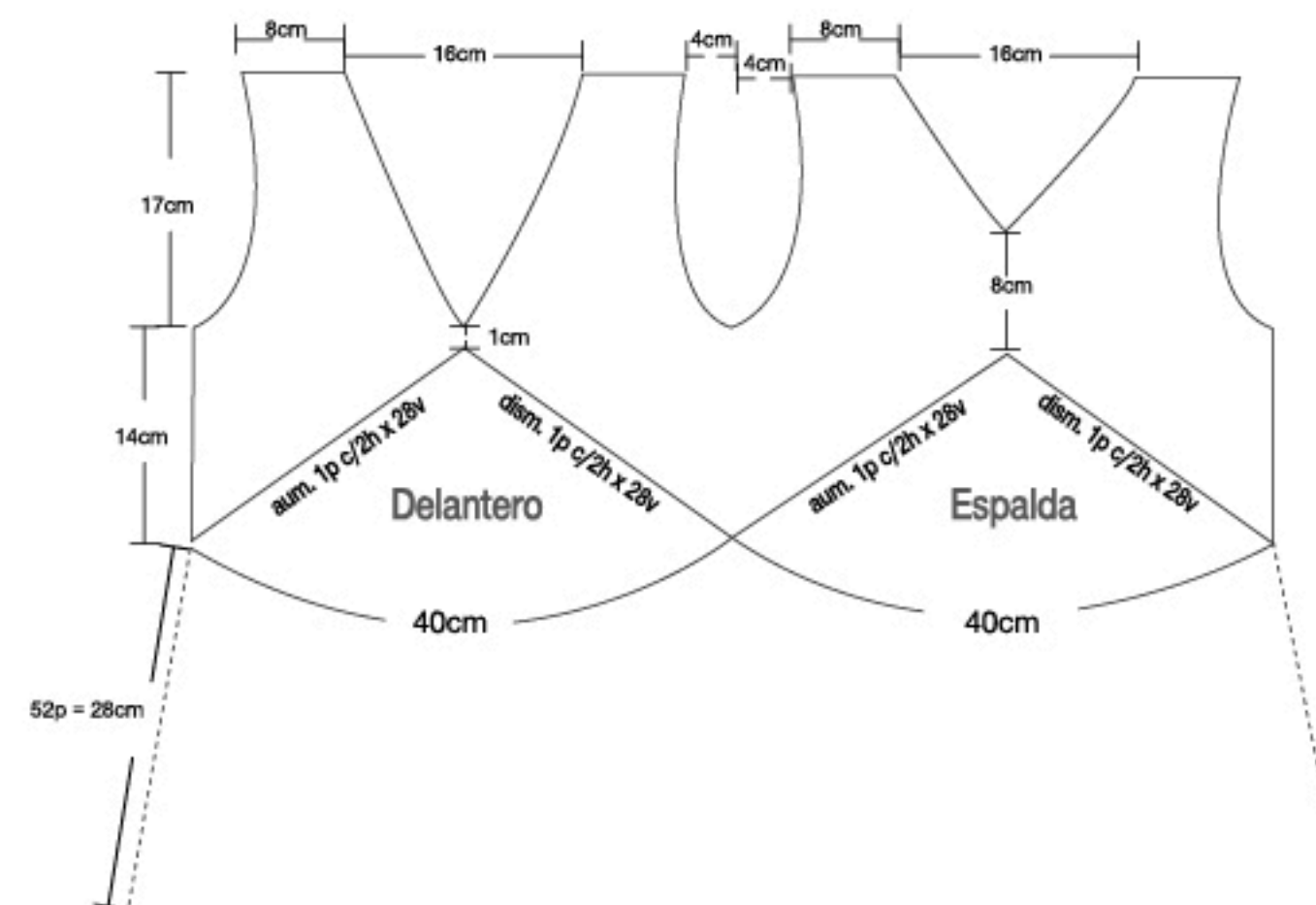
Espalda

Levantarse 3 pto de un lado de la prenda del talle, regresar al derecho de la labor y levantar 1 pto cada 2 hil hasta llegar a la punta del triángulo del talle, cortar el hilo y realizar el otro lado del triángulo a la inversa, una vez realizado esto tejer 1 cm en pto jersey todos los puntos, realizar la sisa igual al delantero, continuar tejiendo en pto jersey hasta tener 8 cm desde la punta del triángulo. Para realizar el escote en "V" disminuir 1 pto cada 1 hil hasta quedar con 21 pto. Cerrar y realizar el otro lado del escote a la inversa. Ver diagramas.

ACABADOS

Coser los hombros, realizar mpto en el contorno de las mangas y parte inferior de la prenda.

MOLDERÍA



tren

28 colores más para escoger



Chompa cuello V

Talla L



MATERIALES

- Hilo Sofís color 11161 (11 ovillos)
- Palitos de tejer nro 4
- Aguja punta roma
- Tijeras
- Cinta métrica

PUNTOS EMPLEADOS

Punto Jersey

1ra hil tejer toda la hil al der
2da hil tejer toda la hil rev
Repetir estas 2 hileras

Punto elástico 2x2

1ra hil tejer 2der, 2rev, 2der, 2rev
2da hil tejer 2rev, 2der, 2rev, 2der
Repetir estas 2 hileras

PROCEDIMIENTO

Espalda

Con hilo Sofís color 11161 y palitos de tejer nro 4 colocar 112ptos, tejer en pto jersey hasta tener 116 hil, en esta última hil aum 24ptos en toda la hil = 136ptos, cambiar a punto elástico 2x2 y realizar la sisa, cerrar 2ptos cada 2 hil por 4 veces en ambos lados, continuar tejiendo hasta tener 72 hil, cerrar en ambos lados cada 2 hil 10ptos por 2 veces y 9ptos cada 2 hil por 2 veces. Cerrar los 44 pto restantes.

Delantero

Con hilo Sofís color 11161 y palitos de tejer nro 4 colocar 112ptos, tejer en pto jersey hasta tener 116 hil en esta última hil aum 24ptos en toda la hil = 136ptos, cambiar a punto elástico 2x2 y realizar la sisa: cerrar 2ptos cada 2 hil por 4 veces en ambos lados, tener desde inicio de sisa 16 hil para el escote, dividir en dos y tejer por separado disminuir para el escote cada 2 hil 1pto 14 veces, cada 3 hil 1pto 8 veces quedando con 38 pto, completar hasta tener 72 hil y cerrar el hombro igual que la espalda.

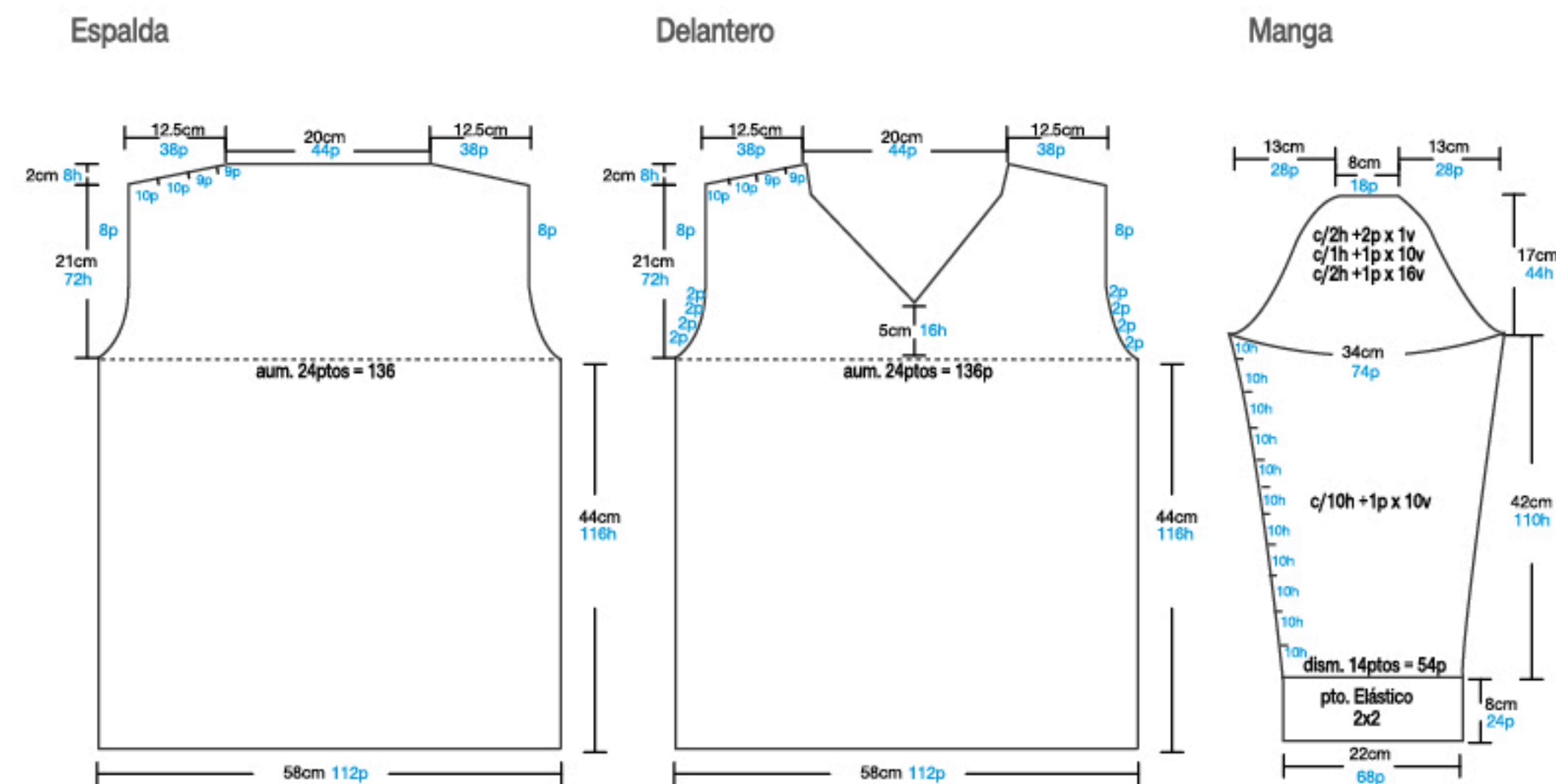
Manga

Con hilo Sofís color 11161 y palitos de tejer nro 4 colocar 68ptos, tejer 24 hil en pto elástico 2x2 y en la última hil disminuir 14 pto = 54ptos, cambiar a pto jersey, aumentar 1pto cada 10 hil por 10 veces, hasta la sisa quedando 74 pto y 110 hil, para realizar la sisa disminuir 2ptos cada 2 hil por 1 vez, 1pto cada 1hil por 10 veces, 1 pto cada 2 hil por 16 veces, quedando 18ptos y cerrar.

ACABADOS

Coser los puntos de los hombros, mangas y costados.

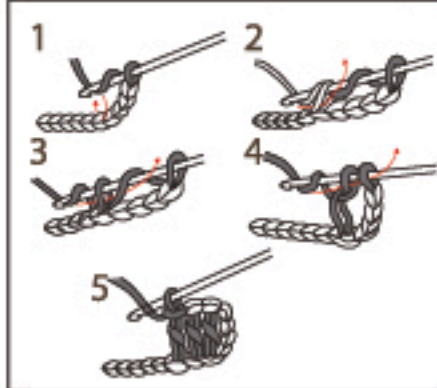
MOLDERÍA



59 colores más
para escoger

PUNTOS EMPLEADOS

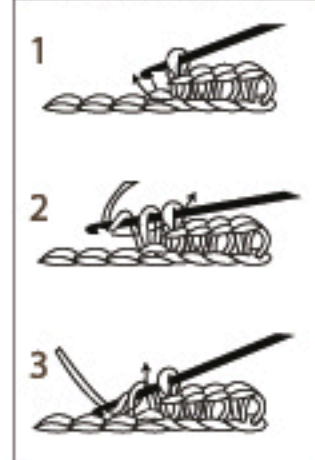
Punto Entero (TRIKINI)



Punto Red o Malla



Medio Punto



Punto Deslizado



Trikini y bolso para playa

Talla S



MATERIALES

Trikini

- Hilo Fino Cablé color 33597 (03 ovillos)
- Crochet nro 6 (para hilo)
- Tijera

Bolso

- Hilo Fino Cablé color 33597 (01 ovillo)
- Hilo Mollet color 88998 (04 ovillos)
- Crochet nro 4 (para hilo)
- Crochet nro 6
- Tijera
- Cinta métrica

MOLDERÍA

Diagrama 1 Pastilla

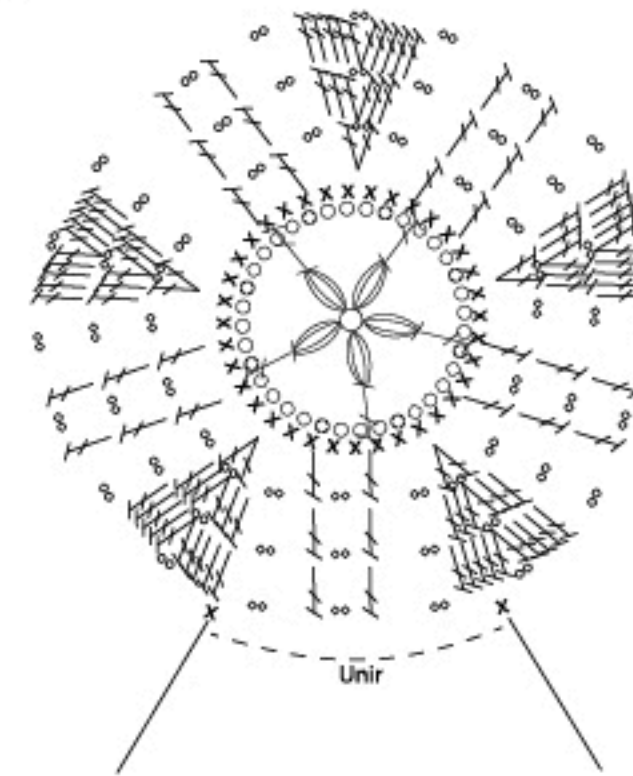


Diagrama 2 Corpiño

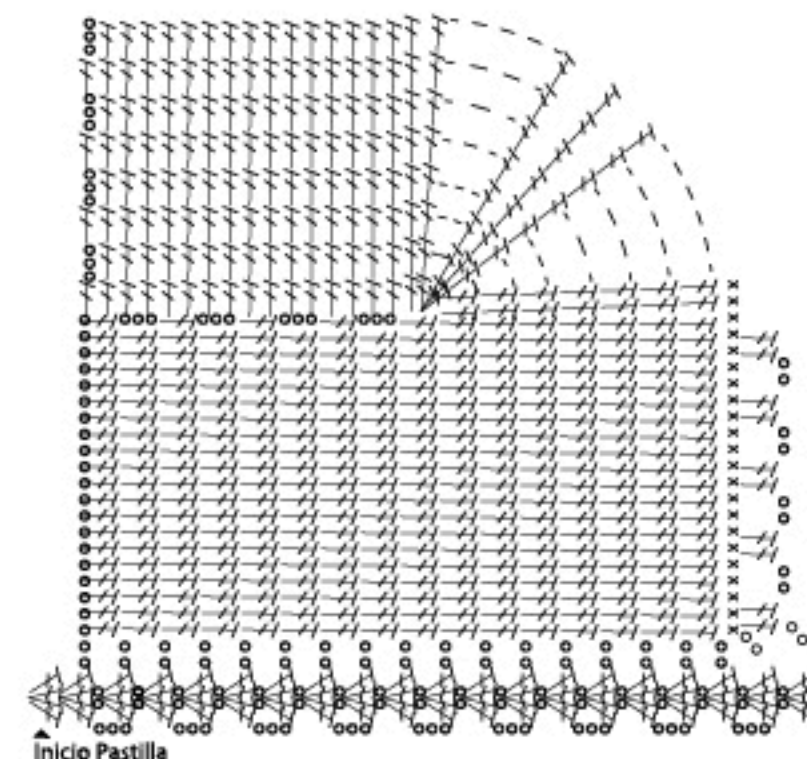


Diagrama 3 Bolso

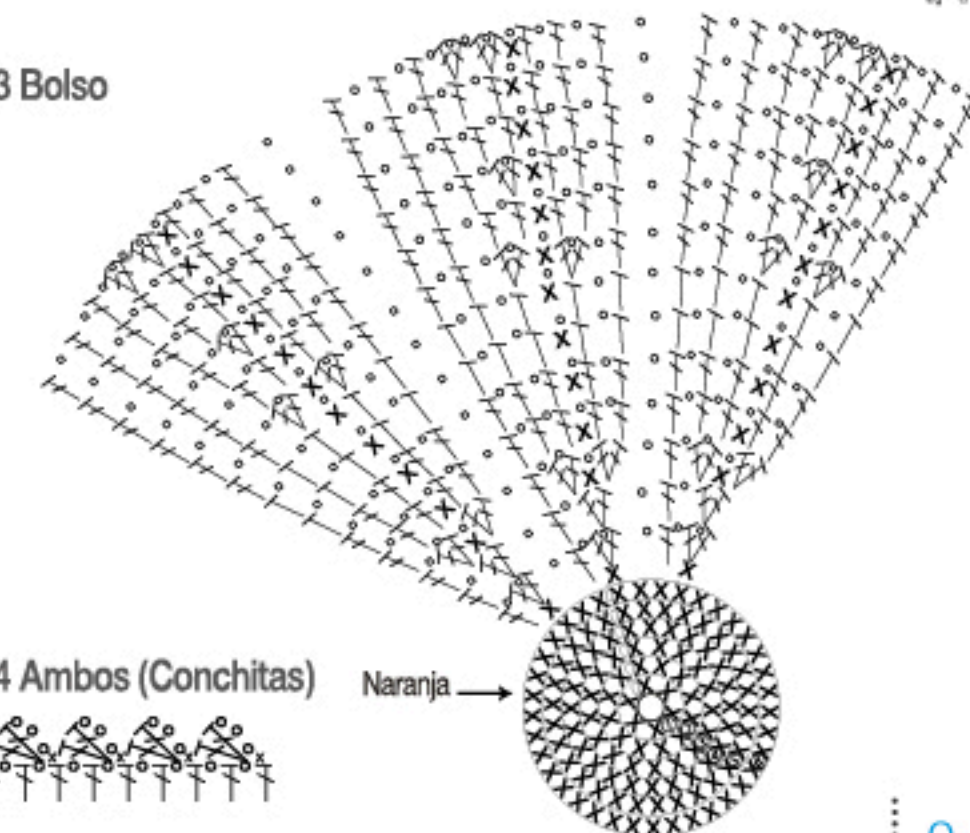


Diagrama 4 Ambos (Conchitas)

Naranja



PROCEDIMIENTO

Espalda TRIKINI

Tejer 16 cad con (doble hilo) Fino Cablé color 33597 2 hil de pto entero, a partir de la tercera hil aum 1 pto en ambos lados por 8 veces, a partir de la 11va hil aum 2 ptos en ambos lados por 12 veces, terminando con 80 ptos enteros y 24 hil. Cortar el hilo y rematar.

Delantero TRIKINI

Retomar la hilera de inicio de la parte de atrás y continuar tejiendo en pto entero y realizar 11 hil rectas, a partir de la 12va hil aum 2 ptos a cada lado en cada hil por 7 veces, a partir de la 19va hil aum 1 pto en ambos lados por 10 veces. Hacer 1 hil de 2 ptos enteros, 2 cad, dejar dos espacios de la hil anterior, repetir por todo el contorno de las pastillas corpiño y traza. Cortar el hilo y rematar. Corpiño: realizar el corpiño como indica el diagrama, y tejer la otra parte igual, invertida. Parte central del Trikini: realizar 3 pastillas como indica el diagrama unirlas en la última hilera.

ACABADOS TRIKINI

Realizar por todo el contorno del trikini conchitas acostadas como indica el diagrama. Hacer las tiras para la traza y el corpiño.

BOLSO

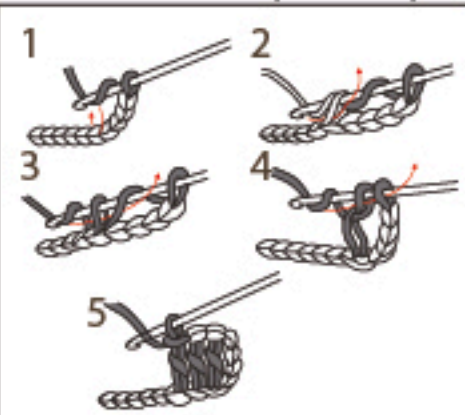
Con hilo Fino Cablé color 33597 (doble hilo) y crochet nro 4, realizar la base del bolso como indica el diagrama #1 de la hilera 1 al 6, cambiar a hilo Mollet color 88998 (un hilo) y tejer como indica el diagrama #1 desde la hilera 7 a la 18, luego continuar tejiendo el punto red o malla por 40 hileras, cambiar a hilo Fino Cablé color 33597 para realizar el acabado como indica el diagrama #2. Realizar una tira con hilo Fino Cablé color 33597 (6 hilos) y crochet nro 6 tejer 1.5 mts de cadenas, luego tejer en pto deslizado y colocar al rededor del bolso.



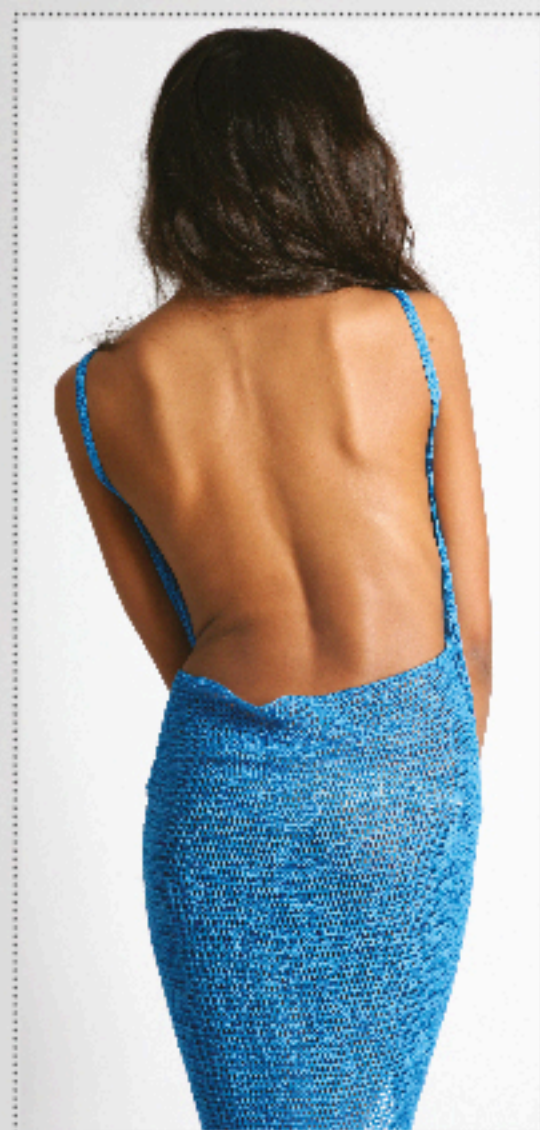
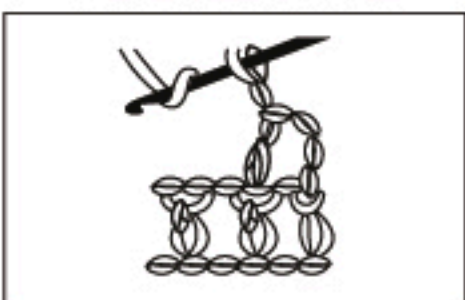
59 colores más para escoger

PUNTOS EMPLEADOS

Punto Entero (PAREO)

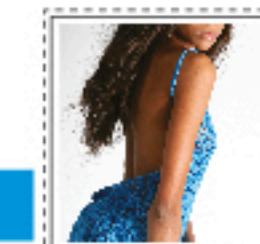


Punto Red o Malla



Pareo azulino

Talla S



MATERIALES

- Hilo Fino Cablé color 22164 (5 ovillos)
- Crochet nro 4 (para hilo)
- Tijera
- Cinta métrica

PROCEDIMIENTO

Con hilo Fino Cablé color 22164 y crochet nro 4 realizar 140cm de cad, subir 4 cad y colocar el crochet en la 5ta cad, realizar 1 pto entero, dejar 1 cad, en la siguiente realizar un pto entero, repetir toda la hil igual. Tejer en punto red 44cm de alto, para realizar la sisa tejer como indica el diagrama #1, disminuir hasta tener 10 cm de alto, cortar el hilo. Realizar las tiras del pareo al inicio de la prenda y al finalizar, ver diagrama. Cerrar.

MOLDERÍA

Diagrama 1

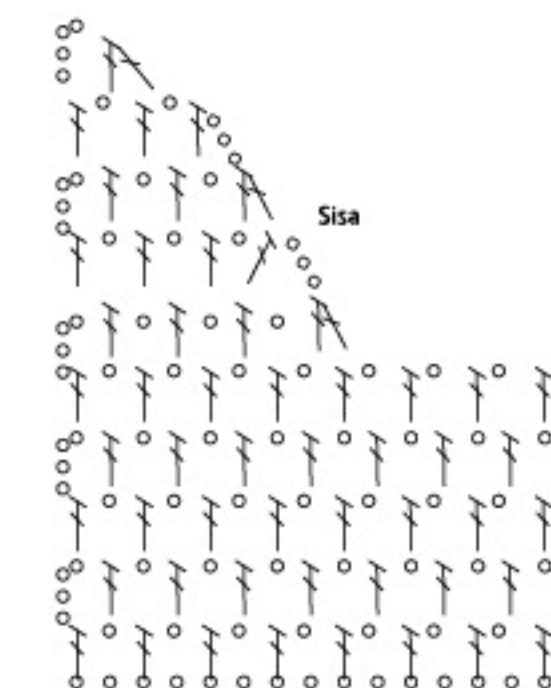
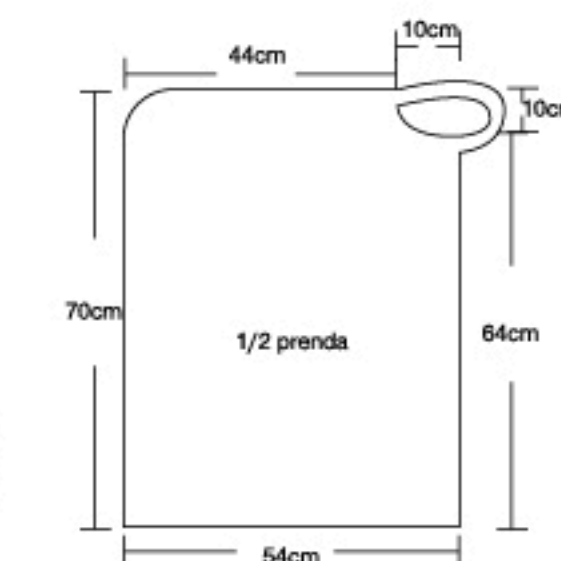


Diagrama 2



Cuerpo

Salida de baño de colores

Talla S



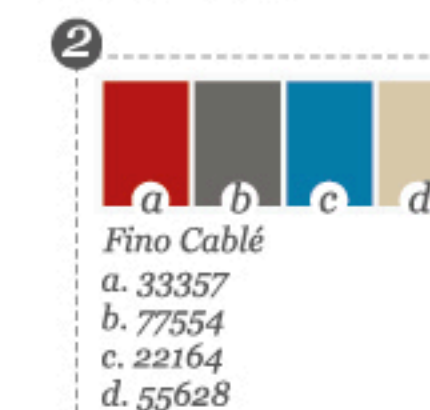
MATERIALES

- Hilo Fino Cablé color 33597 (2 ovillos)
- Hilo Fino Cablé color 77020 (1 ovillo)
- Hilo Fino Cablé color 22996 (1 ovillo)
- Hilo Fino Cablé color 55828 (1 ovillo)
- Hilo Fino Cablé color 88998 (1 ovillo)
- Crochet nro 3 (para hilo)
- Tijera
- Cinta métrica

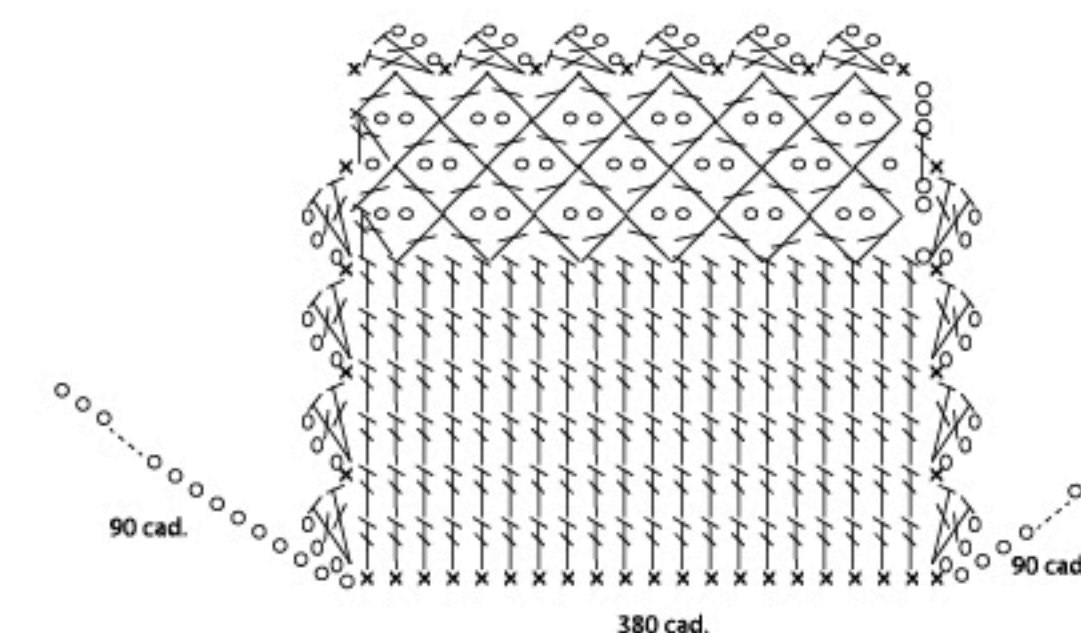
PROCEDIMIENTO

Con hilo Fino Cablé color 33597 (doble hilo) y crochet Nro 3 realizar 560 cad, deslizar 90 cad, tejer 360 medio pto y dejar las 90 cad restantes para la tira de la salida de baño, subir 3 cad y tejer 6 hil en pto entero cambiar a hilo Fino Cablé color 77020 y tejer 3 hil como indica el diagrama, cambiar a hilo Fino Cablé color 22996 y tejer 4 hil, cambiar a hilo Fino Cablé color 55828 y tejer 3 hil, cambiar a hilo Fino Cablé color 33597 y tejer 2 hil, cambiar a hilo Fino Cablé color 88998 y tejer 6 hil, cambiar a hilo Fino Cablé color 22996 y tejer 3 hil, cambiar a hilo Fino Cablé color 77020 y tejer 4 hil, cambiar a hilo Fino Cablé color 55828 y tejer 3 hil, cambiar a hilo Fino Cablé color 33597 y tejer 6 hil, con el mismo color realizar el acabado por todo el contorno de la salida de baño como indica el diagrama.

Combinación

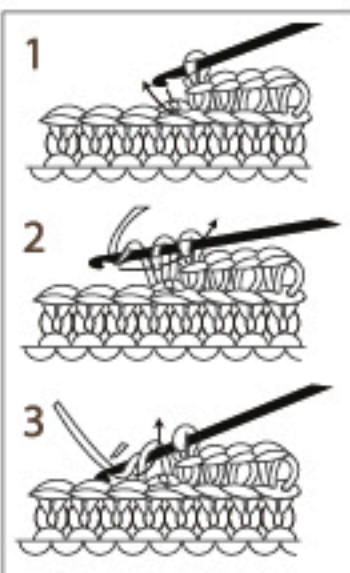


MOLDERÍA

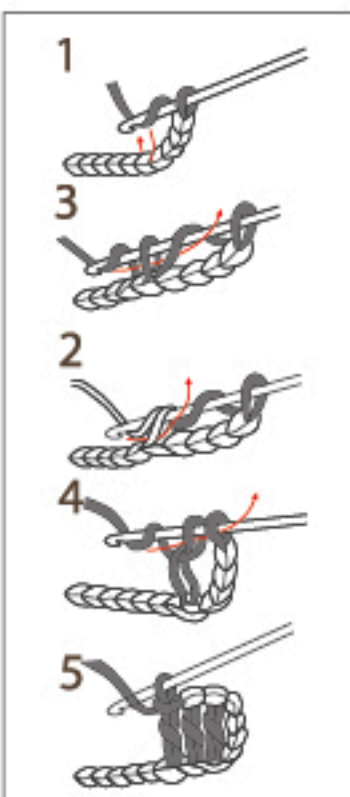


PUNTOS EMPLEADOS

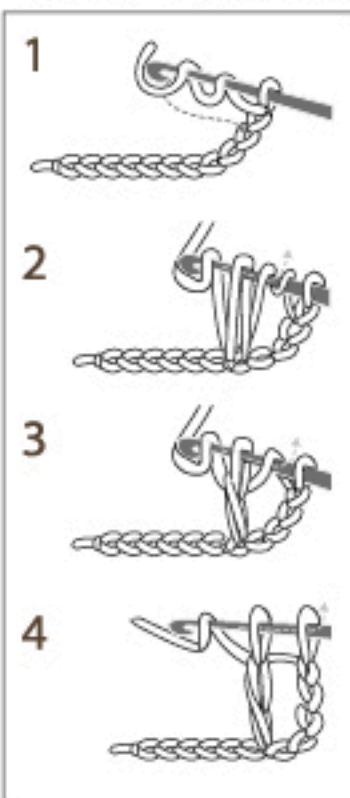
Medio Punto



Punto Entero



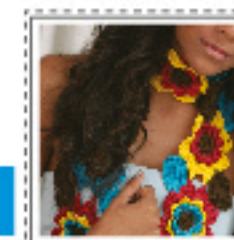
Punto Entero Doble



Combinación



Bufanda de flores



MATERIALES

- Hilo Fino Cablé color 22354 (01 ovillo)
- Hilo Fino Cablé color 55828 (01 ovillo)
- Hilo Fino Cablé color 66713 (01 ovillo)
- Hilo Fino Cablé color 33850 (01 ovillo)
- Crochet nro 3 (para hilo)
- Tijeras

MOLDERÍA

Diagrama 1

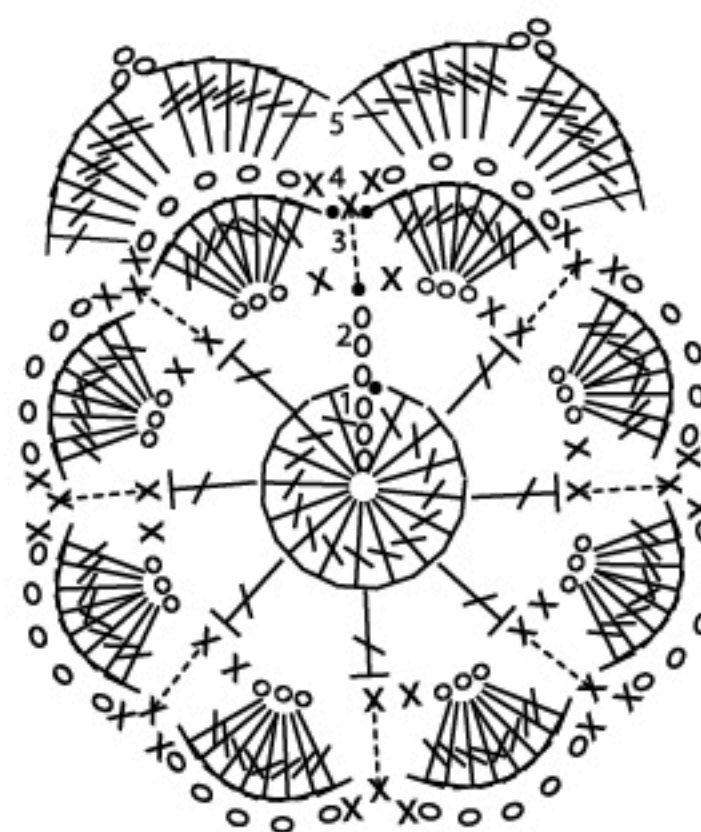
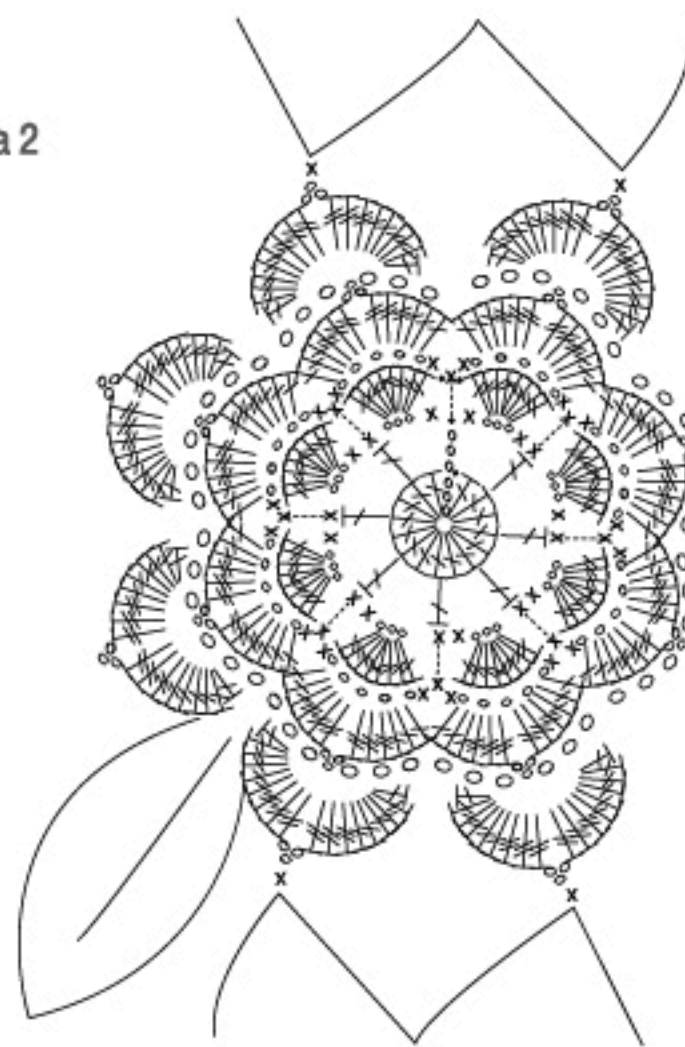


Diagrama 2



PROCEDIMIENTO

Para realizar toda la bufanda trabajar con hilo doble de cada color.

Hojas

Con hilo Fino Cablé color 22354 y crochet nro 3, realizar 11 hojas como indica el diagrama #1, con hilo Fino Cablé color 66713 también realizar 11 hojas como indica el diagrama #1. Cortar el hilo y rematar.

Flor # 1

1.- Con hilo Fino Cablé color 55828 y crochet nro 3, realizar la 1ra hil del diagrama # 2 cortar el hilo, con hilo Fino Cablé color 66713 realizar la 2da, 3ra, y 4ta hil del diagrama # 2, cortar el hilo, con hilo Fino Cablé color 22354 realizar la 5ta hil del diagrama # 2, cortar el hilo y rematar. Realizar 4 flores de estos colores.

2.- Con hilo Fino Cablé color 66713 realizar la base de la flor del diagrama # 2 cortar el hilo, con hilo Fino Cablé color 33850 realizar la 2da, 3ra, y 4ta hil del diagrama # 2, cortar el hilo, con hilo Fino Cablé color 55828 realizar la 5ta hil del diagrama # 2, cortar el hilo y rematar. Realizar 4 flores de estos colores.

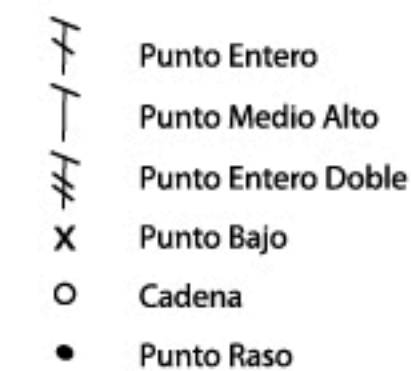
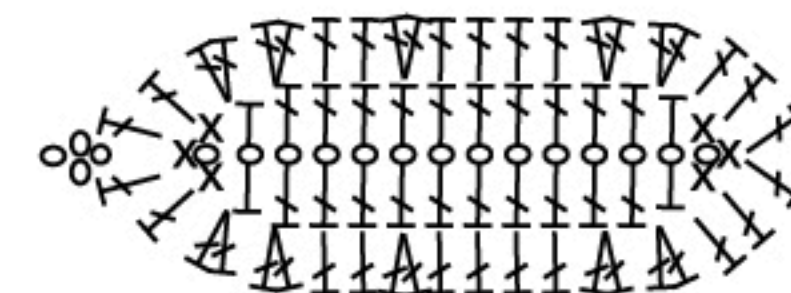
Flor 2

Con hilo Fino Cablé color 66713 realizar la base de la flor del diagrama #3 cortar el hilo, con hilo Fino Cable color 22354 realizar la 2da, 3ra y 4ta hil del diagrama # 3, cortar el hilo, con hilo Fino Cablé color 55828 realizar la 5ta y 6ta hil, cortar el hilo, con hilo Fino Cablé color 33850 realizar la 7ma hil del diagrama #3, cortar el hilo y rematar. Realizar 4 flores de estos colores.

ACABADOS

Unir las flores con la última hilera como indica en el grafico #3, coser las 11 hojas a los costados de las flores intercalando los colores.

Diagrama 3 - Hoja



59 colores más para escoger

PUNTOS EMPLEADOS

Medio Punto

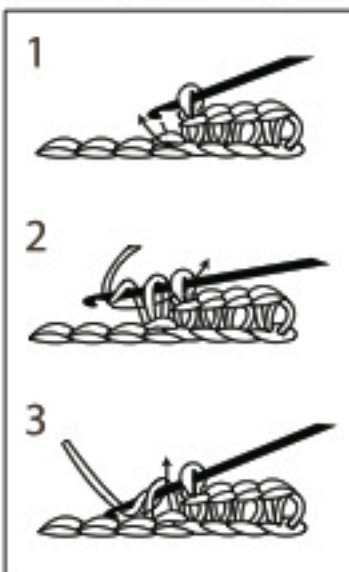
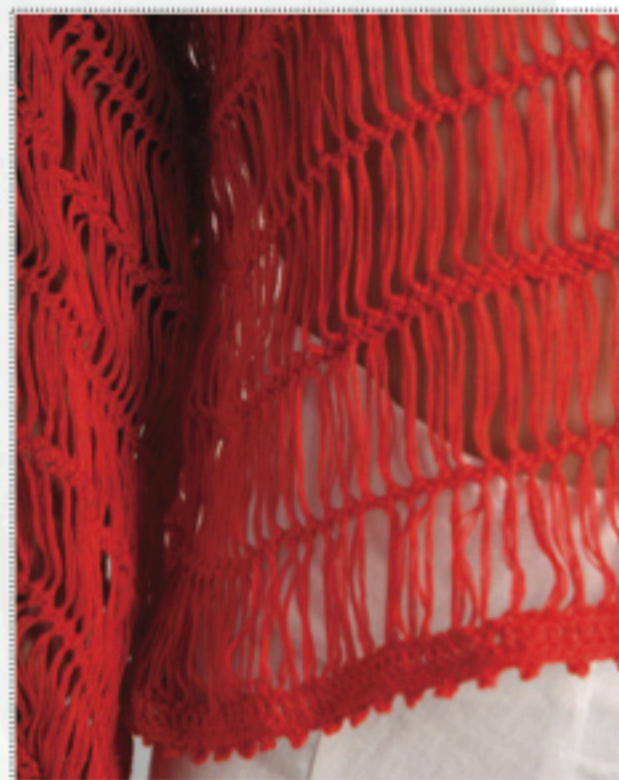
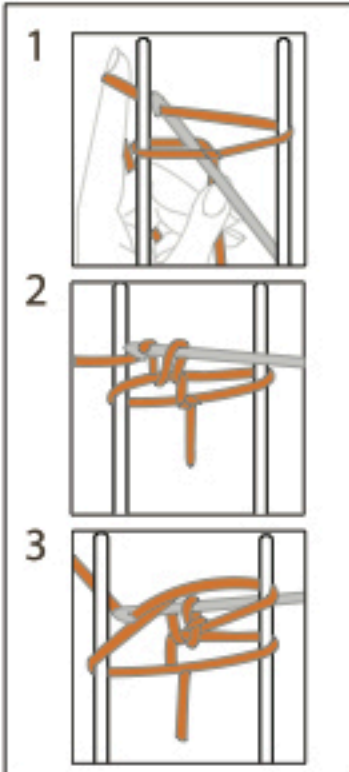


Gráfico Gasas



Chompa en horquilleta

Talla S



MATERIALES

- Hilo Miquita color 33273 (04 ovillos)
- Crochet nro 0 (para hilo)
- Horquilleta
- Tijeras
- Cinta métrica

PROCEDIMIENTO

Con hilo Miquita color 33273 tomar (triple hilo) para elaborar la prenda y crochet Nro. 0, realizar las siguientes tiras en la horquilleta adaptada a 10 cm de ancho y tejer según gráfico:

- 4 tiras de 132 gasas
- 6 tiras de 65 gasas.

Espalda y Delantero

Tejer las tiras de 132 gasas uniéndolas inicio con final cada tira, unir entre sí tomando cada gasa con medio pto una de cada lado por todo el contorno de la gasa, formando así el cuerpo.

ACABADO

Elaborar los bordes de la chompa a crochet con medio punto tejer 3 hileras.



Collar y pulsera de cintas

MATERIALES

- 1 pza de 10 mts de cinta borlon (15mm)
- Broches
- Argollas
- Alicates
- Tijeras
- Silicona líquida
- Cinta métrica

PROCEDIMIENTO

Collar

Cortar 36 pzas de cinta por 15 cmts cada una luego pegar cada una de las cintas. Iniciar el collar entrelazando cada una de las piezas. Culminar el collar y asegurar los broches con la ayuda del alicate.

Pulsera

Cortar 16 pzas de cinta por 15 cmts cada una y seguir cada uno de los pasos del collar
*La cantidad de piezas de cinta del collar y pulsera variara de acuerdo a cada persona.



PASO A PASO FOTOGRÁFICO





Vestido tricolor

Talla S



MATERIALES

- Hilo Mollet color 66340 (7 ovillos)
- Hilo Mollet color 89998 (1 ovillo)
- Hilo Mollet color 11068 (1 ovillo)
- Crochet nro 3 (para hilo)
- Tijera
- Cinta métrica

PROCEDIMIENTO

Con hilo Mollet color 66340 y crochet nro 3 realizar 208 cad, cerrar con desliz en la 1ra cad, tejer en circular y subir 3 cad, (reemplaza 1 pto entero) continuar tejiendo como indica el diagrama, cambiar de color en cada hil de la siguiente manera: 1hil de color 11068, 1hil de color 89998, 1hil de color 66340, así sucesivamente hasta tener 41 hil, realizar con el color 66340 el acabado del vestido. Ver el diagrama.

Con hilo Mollet color 66340 tejer en el inicio del vestido 208 pto enteros, cerrar con desliz y subir 3 cad (reemplaza a 1 pto entero), tejer 13 hil en pto entero, al terminar, realizar el acabado como indica el diagrama y cortar el hilo.

ACABADOS

Separar en dos partes 104 pto para la espalda y 104 pto para el delantero dejar 20 pto enteros y tejer 8 pto enteros dobles, tejer 25 hil sobre estos 8 pto como indica el diagrama # 2 y coser en la espalda dejando los 20 pto enteros de inicio. Realizar la otra tira de la misma forma.

MOLDERÍA

Diagrama 1

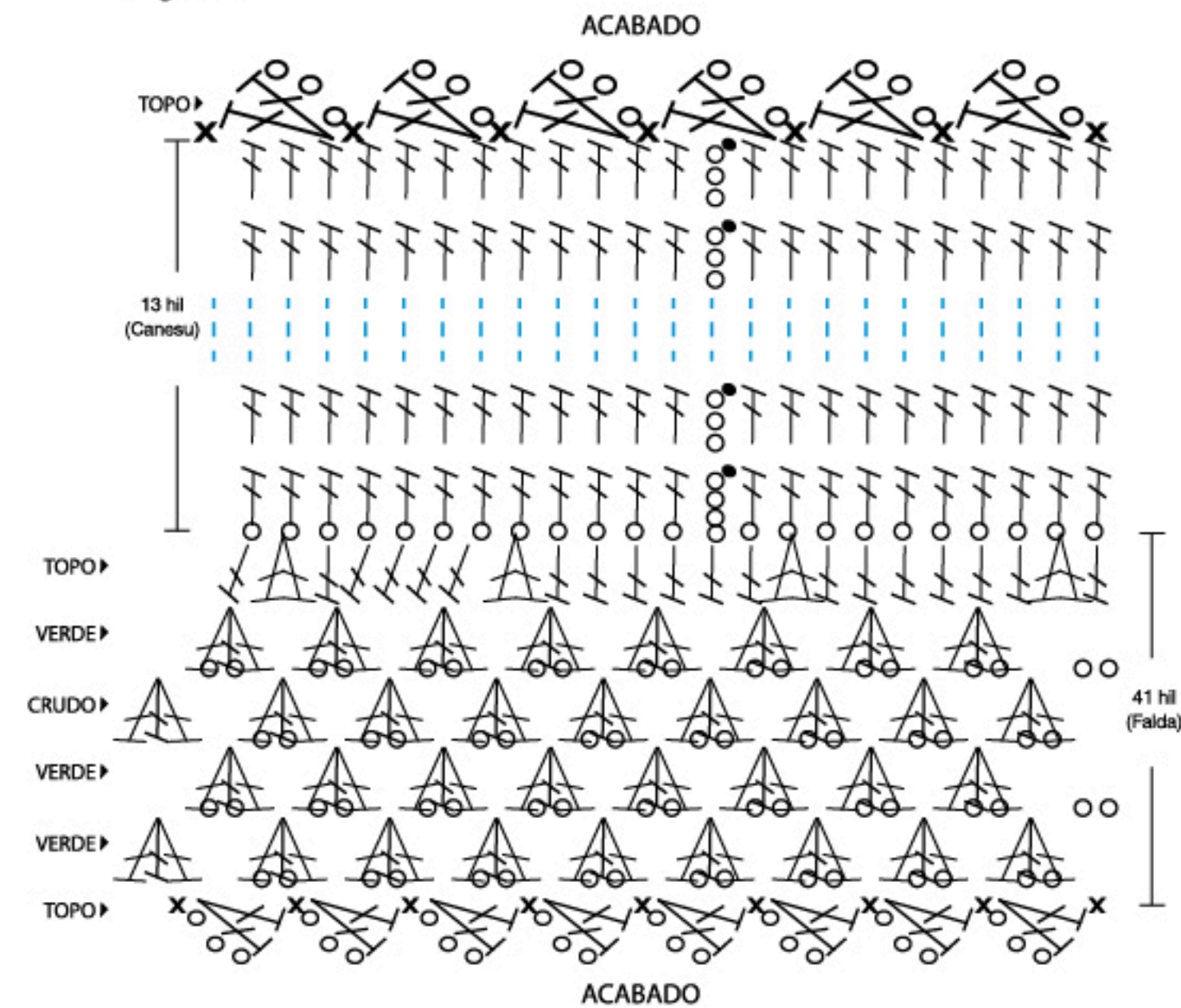
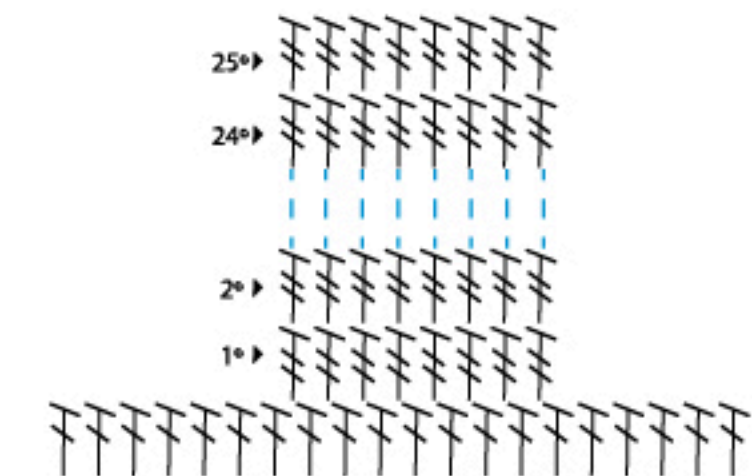


Diagrama 2 (Tira, Túnica)



- Punto Entero
- Cadena
- desliz
- Punto Entero Doble

Combinación

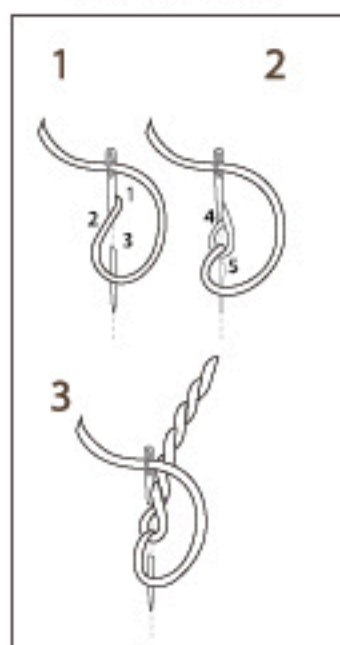
2



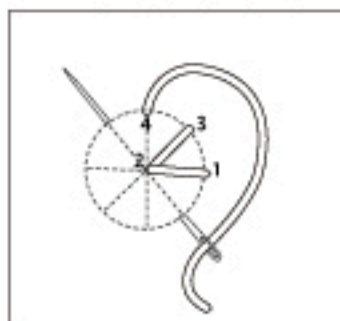
17 colores más para escoger

PUNTOS EMPLEADOS

Punto Tallo



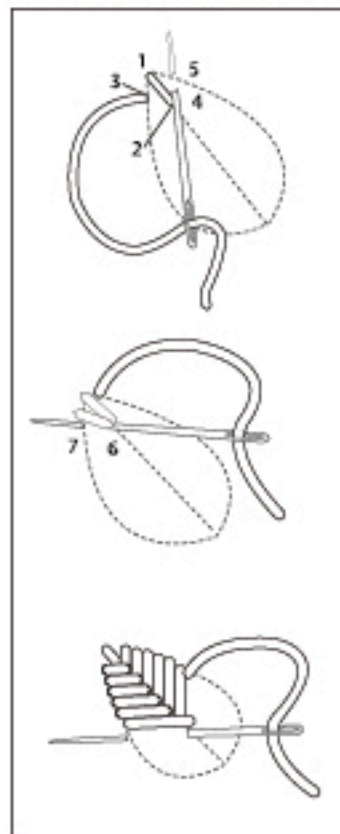
Punto Estrella



Punto Margarita



Punto de Helecho



BVD matizado

Talla 4



MATERIALES

- Hilo Miquita color 44152 matizado (02 ovillos)
- Hilo Miquita color 44385 (01 ovillo)
- Palito de tejer nro 3.0
- Circular nro 3.0
- Tijera
- Cinta métrica

MOLDERÍA

Diagrama 1

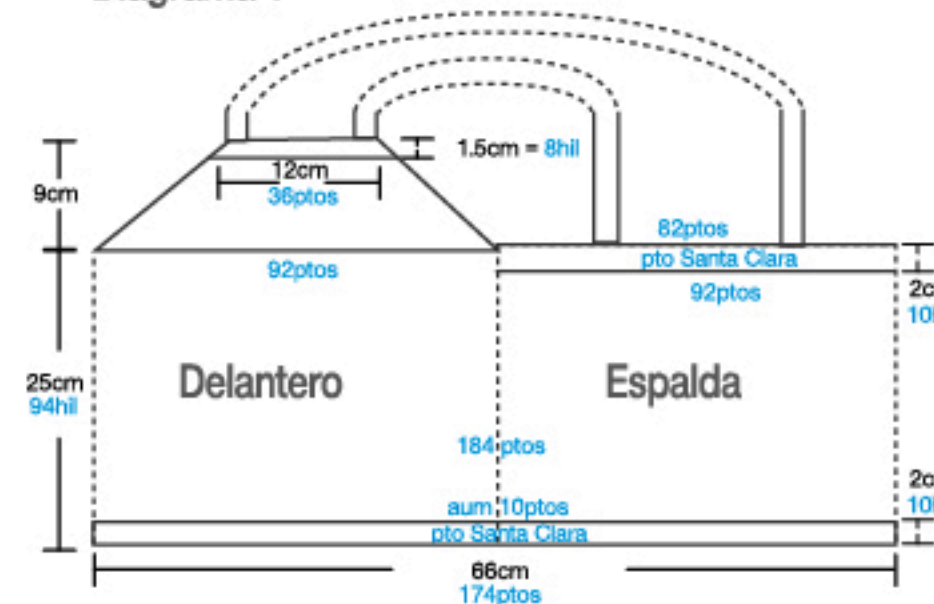
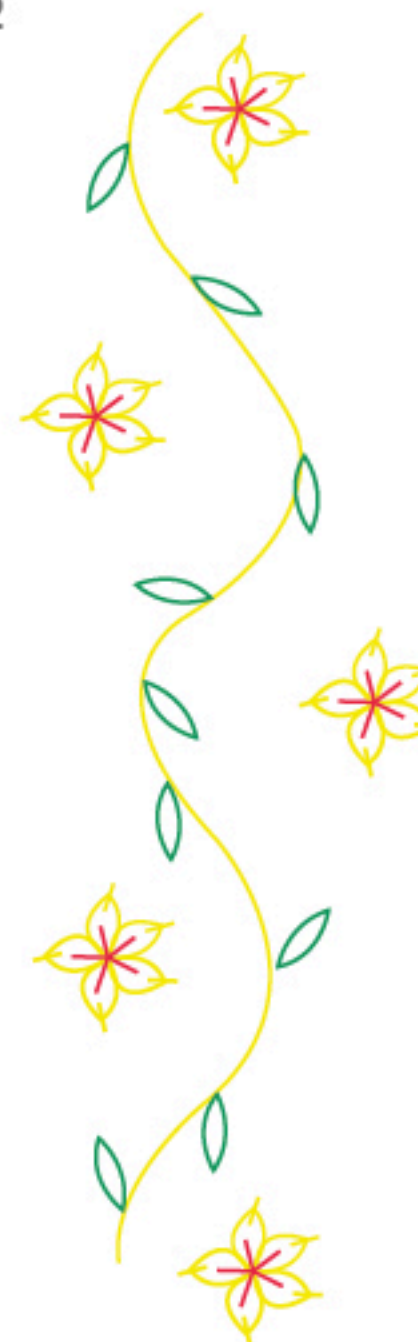


Diagrama 2



PROCEDIMIENTO

Tejer con doble hilo Miquita color 44385 y con circular nro 3, colocar 174 pts y tejer en pto santa clara 10 hil. Cambiar a hilo Miquita color 44152 matizado (doble hilo) y tejer en pto jersey aumentando en la 1ra hil, 10 pts en toda la hil (cada 20 pts 1 pto) quedando así 184 pts. Continuar tejiendo hasta tener 74 hil, en la hil 75 tejer 92 pts en jersey (delantero) y los 92 pts restantes en pto santa clara (espalda) disminuyendo en esta hil 10 pts para la espalda, tejer 9 hil más y cerrar los puntos del lado de la espalda (82pts). Continuar con el delantero, cambiar a palito nro 3, disminuir 1 pto en ambos lados en cada hil por 28 veces, cambiar a pto santa clara y tejer 8 hil, luego cerrar.

ACABADOS

Realizar dos tiras de la siguiente manera: con hilo Miquita color 44152 matizado (doble hilo) y palitos nro 3, colocar 75 pts, tejer en pto elástico 1x1, tejer 7 hil y cerrar. Coser al BVD.

BORDADO

Punto tallo: Para realizar el punto tallo con hilo Molino color 9133, trabajar de arriba abajo.

FIG A. Sacar la aguja en 1 y meterla en 2. Hacer un lazo con el hilo como la ilustración y sacar la aguja en 3, dentro del lazo. Pasar toda la aguja.

FIG B. Hacer un lazo con el hilo insertar la aguja en 4, lo más cerca posible del punto que se acaba de hacer, casi por debajo del hilo. Sacar la aguja en 5 dentro del lazo. Tirar de la aguja hacia uno para tensar el hilo.

FIG C. Repetir los pasos cuantas veces sea necesario. Asegurar el último lazo con un pequeño pto como para el pto de cadeneta.

Punto de estrella: Para realizar el punto estrella con hilo Molino color 9564, trabajar en cualquier dirección.

Sacar la aguja en 1, meterla en 2, sacarla en 3, meterla en 4 y meterla en 2. Continuar de esta forma alrededor del círculo. Todos los puntos deben terminar en el mismo agujero central. Para realizar la flor solo hacer 5 puntos de esta manera.

Punto margarita: Para realizar el punto margarita trabajar con hilo Molino color 9512 encima del punto estrella de la siguiente manera: sacar la aguja en 1 e insertarla en el mismo sitio, dejando un lazo de hilo en la superficie. Sacar la aguja en 2 dentro del lazo, y meterla en 3, fuera del lazo, haciendo un pequeño punto para mantener el lazo en su sitio. Repite estos pasos las veces que lo necesites. Para hacer un tramo más largo, el punto 3 puede estar a cierta distancia por debajo del punto 2.

Punto de helecho (hoja): Para realizar el punto de helecho (hoja) trabajar con hilo Molino color 9138 por los costados del punto tallo intercalando.

FIG A. Sacar la aguja en 1 y meterla en 2, sacarla de nuevo en 3 y meterla en 4, superponiéndola al punto anterior. Sacar la aguja en 5.

FIG B. Insertar la aguja en 6 (superponiéndola al punto anterior) y sacarla en 7 para empezar el siguiente par de puntos.

FIG C. Continuar haciendo puntos alternativamente de izquierda a derecha, superponiéndolos a lo largo de la línea central. El último punto puede ser alargado para representar un tallo.

Combinación

2



Chaleco con capucha

Talla 8



MATERIALES

- Hilo Mollet col. 22164 5 ovillos
- Hilo Mollet col. 11540 1 ovillo
- Palitos de tejer nro 3
- Circular nro 3
- Tijeras
- Cinta métrica

PUNTOS EMPLEADOS

Punto jersey

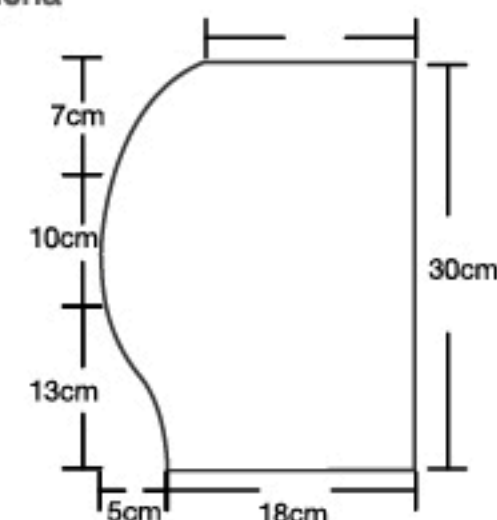
1ra hil tejer todos los puntos al derecho
2da hil tejer todos los puntos al revés
Repetir estas dos hileras

Punto Elástico 2x2

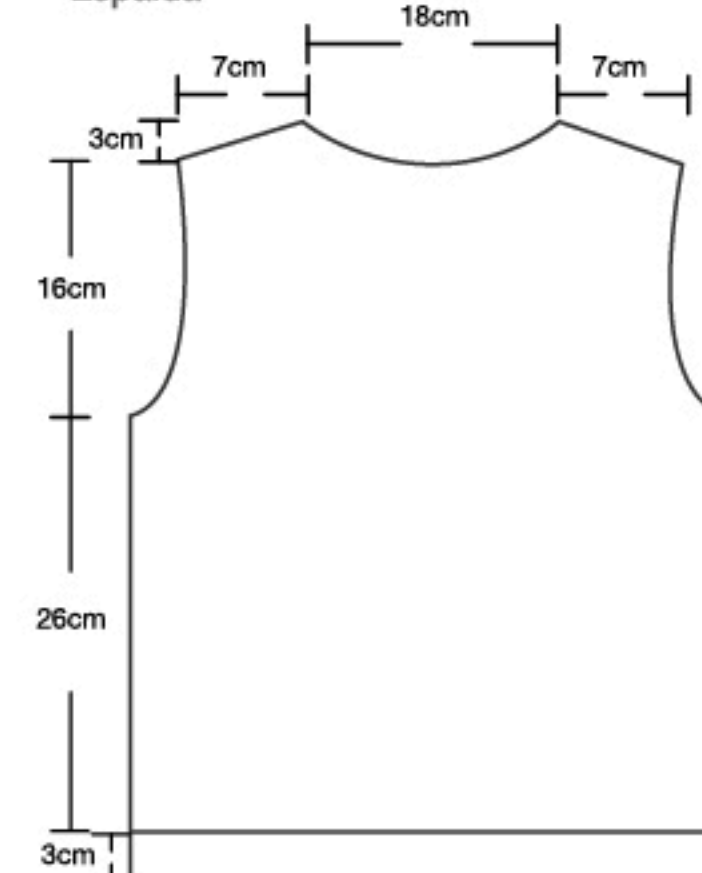
1ra hil tejer 2ptos der, * 2ptos rev, 2ptos der*
repetir de *a* En las hileras siguientes tejer los
puntos como se presentan.

MOLDERÍA

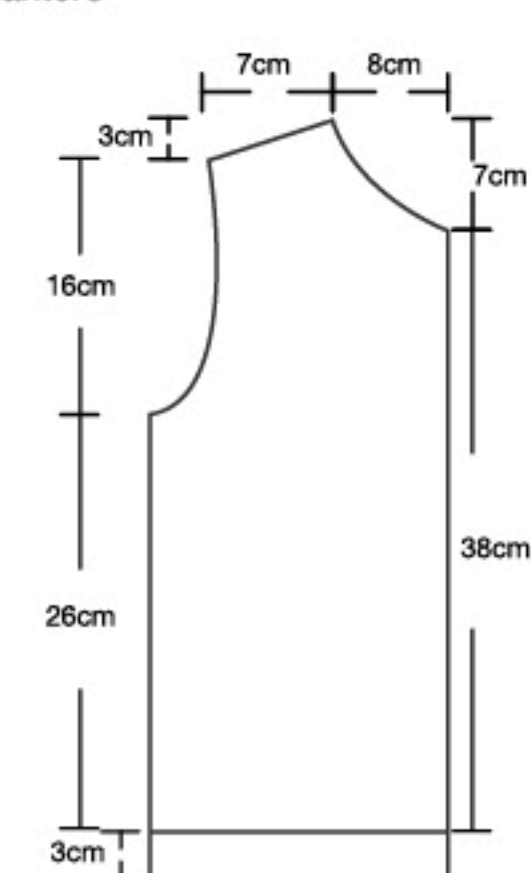
Capucha



Espalda



Delantero



PROCEDIMIENTO

Espalda

Con Hilo Mollet color 22164 y palitos nro 3 colocar 98 ptos, tejer en pto elástico 2x2 4hil, cambiar a hilo Mollet color 11540, tejer en pto elástico 2x2 2hil, cambiar a hilo Mollet color 22164, tejer 2 hil, cambiar a hilo Mollet color 11540, tejer 2 hil, teniendo así 10 hil en pto elástico 2x2. Cambiar a hilo Mollet color 22164 y tejer en pto jersey, en esta hilera disminuir 8 ptos repartidos en toda la hil, continuar tejiendo hasta tener 90 hil. Para realizar la sisa cerrar 2 ptos a cada lado cada 2 hil por 2 veces, cerrar 1pto a cada lado cada 2 hil por 3 veces. Seguir tejiendo hasta tener 64 hileras desde inicio de sisa. Cerrar para los hombros 10ptos a cada lado por 2 veces cada 2 hil, dejar los ptos de la espalda en espera.

Delantero

Con hilo Mollet color 22164 y palitos nro 3 colocar 50 ptos, tejer igual que la espalda formar la sisa igual y tejer recto hasta tener 132 hil desde el inicio del punto jersey. Para formar el escote dejar en suspenso 3 ptos cada 2 hil por 1 vez, luego dejar en suspenso 2ptos, *tejer 3 hil dejar en suspenso 3 ptos * repetir de *a* por 5 veces formando así el escote, quedando con 20 ptos para el hombro y tejer como en la espalda. Realizar el otro delantero a la inversa.

ACABADOS

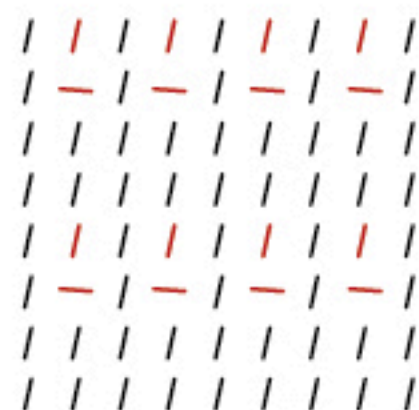
Coser los hombros y costados del chaleco. Para realizar la capucha retomar los puntos en espera de la espalda (solo la mitad) y los puntos del delantero, tejer 6 hil en punto jersey, luego en la siguiente hil aum 1 pto cada 3 hil por 12 veces y tejer recto 10 cm, disminuir 1 pto en cada hil 18 veces, cerrar. Realizar el otro lado de la capucha a la inversa. Coser en el centro.

Acabado contorno del chaleco

Con hilo Mollet color 22164 y palo circular nro 3, levantar los puntos del delantero derecho, todo el contorno de la capucha y el delantero izquierdo, tejer en punto elástico 2X2 3 hil, cambiar a hilo Mollet color 11540 y tejer 2 hil, cambiar a hilo Mollet color 22164 tejer 3 hil. Cerrar y colocar cierre.



ESQUEMA DE PUNTOS



— Pto rev.
/ Pto der
/ Pto der



Combinación

2



Fino Cablé
a. 66340
b. 44491

Vestido y zapatitos

Talla 6 meses



MATERIALES

- Hilo Fino Cablé color 77020 (02 ovillos)
- Hilo Fino Cablé color 33850 (01 ovillo)
- Palos de tejer Nro 3
- Tijera
- Cinta métrica

PUNTOS EMPLEADOS

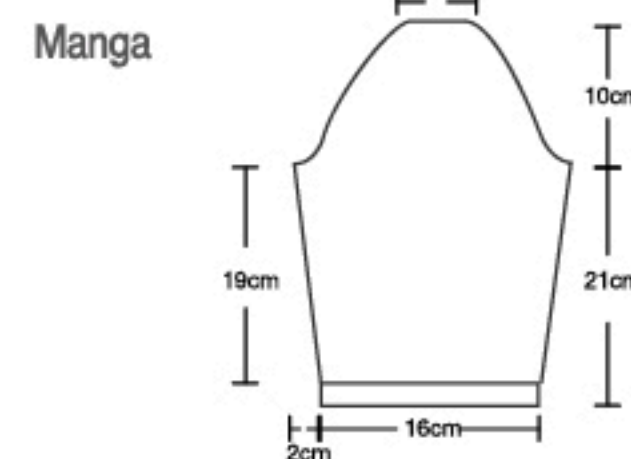
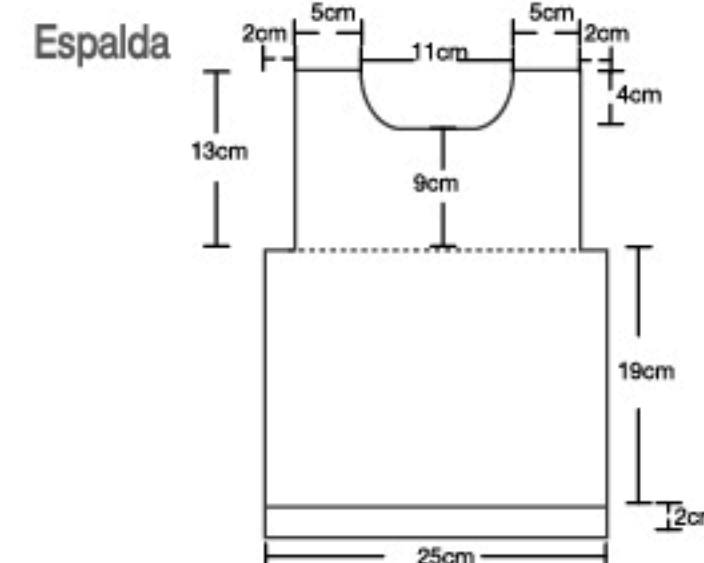
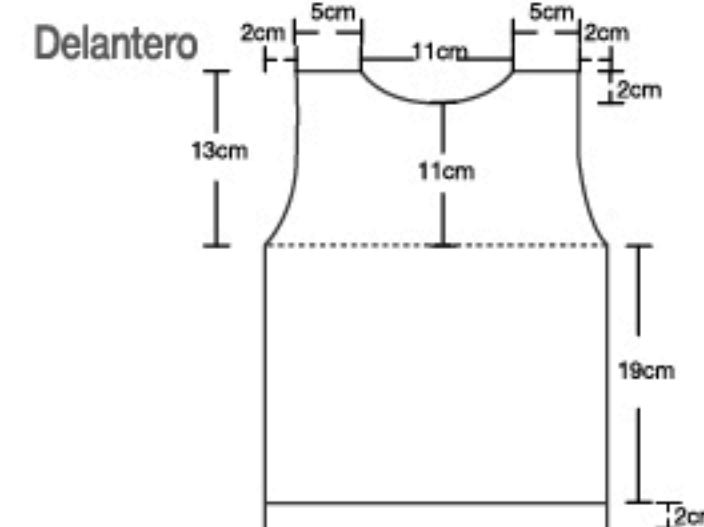
Punto jersey

1ra hil tejer todo al derecho
2da hil tejer toda al revés
Repetir estas 2 hileras

Punto santa clara

Tejer todas las hil al derecho

MOLDERÍA



PROCEDIMIENTO

Delantero

Con hilo Fino Cablé color 33850 y palitos de tejer nro 3 colocar 62 ptos, tejer 8 hil en pto santa clara, cambiar a hilo Fino Cablé color 77020, tejer en pto jersey aumentando en la 1ra hil 1 pto cada 10 ptos por 5 veces, continuar tejiendo hasta tener 43 hil, cambiar a hilo Fino Cablé color 33850 tejer 4 hil en pto santa clara, cambiar a hilo Fino Cablé color 77020 tejer en pto jersey 5 hil, cambiar a Fino Cablé color 33850 tejer 4 hil en pto santa clara, cambiar a hilo Fino Cablé color 77020 tejer 2 hil en pto jersey, en la siguiente hil tejer como indica el grafico #1 por 5 hil. Para realizar la sisa cerrar 3 ptos 1 vez cada 2 hil, cerrar 1 pto 3 veces cada 2 hil, continuar tejiendo recto por 28 hil según el grafico #1. Para realizar el escote tejer 15 ptos poner en una aguja auxiliar, cerrar 25 ptos centrales, cerrar 1 pto y tejer los ptos restantes, tejer por separado los hombros cerrar 1 pto cada 2 hil por 2 veces, continuar recto por 7 hil, cambiar a hilo Fino Cablé color 33850 tejer 4 hil en punto santa clara y cerrar. Realizar el otro lado del escote a la inversa.

Espalda

Con hilo Fino Cablé color 33850 y palitos de tejer Nro 3 colocar 62 ptos, tejer 8 hil en pto santa clara, cambiar a hilo Fino Cablé color 77020 y tejer en pto jersey aumentando en la 1ra hil 1 pto cada 10 ptos por 5 veces, continuar tejiendo hasta tener 43 hil, cambiar a hilo Fino Cablé color 33850 tejer 4 hil en pto santa clara, cambiar a hilo Fino Cablé color 77020 tejer 2 hil en pto jersey, en la siguiente hil tejer como indica el grafico #1 por 5 hil. Para realizar la sisa cerrar 3 ptos por 1 vez cada 2 hil, cerrar 1 pto por 3 veces cada 2 hil, continuar tejiendo recto por 35 hil según grafico #1. Para realizar el escote tejer 15 ptos y poner en una aguja auxiliar, cerrar 25 ptos centrales, cerrar 1 pto tejer los ptos restantes, tejer por separado los hombros cerrar 1 pto cada 1 hil por 2 veces, continuar recto por 7 hil, cambiar a hilo Fino Cablé color 33850 tejer 4 hil en punto santa clara y cerrar. Realizar el otro lado del escote a la inversa.

Manga

Con hilo Fino Cablé color 33850 y palo de tejer Nro 3 colocar 35 ptos, tejer 8 hil en pto santa clara, cambiar a hilo Fino Cablé color 77020 y tejer en pto jersey aumentando en la 1ra hil 1 pto cada 3 ptos por 10 veces teniendo en total 45 ptos, tejer 53 hil aum 1 pto a cada lado por 4 veces cada 11 hil, para realizar la sisa cerrar 3 ptos 1 vez cada 2 hil, cerrar 1 pto cada 2 hil por 16 veces, quedando 15 ptos y cerrar. Realizar la otra manga igual.

Zapatitos

Con hilo Fino Cablé color 77020 (doble hilo) y palito de tejer nro 3 realizar 36 ptos, tejer la primera hil en punto santa clara (todo al derecho) a partir de la segunda hil hacer 1 aum al iniciar cada hil. En la cuarta hilera aumentar en los 10 ptos centrales 1 pto en cada pto. Para esto hacer así: tejer los 14 primeros ptos, en los siguientes 10, 1 aumento en cada pto y luego los 14 ptos restantes. A partir de la siguiente hil aum 1 pto al iniciar cada hil hasta tener 54 ptos. Continuar tejiendo hasta tener 4 cms de alto total desde el inicio del tejido. A partir de acá tejer los primeros 17 ptos y luego 2 ptos juntos 10 veces y los 17 ptos restantes. Tejer 3 hil más. Luego tejer 12 ptos, cerrar 20 ptos y tejer los 12 restantes.

La tirilla del zapatito

Continuar tejiendo sobre estos 12 puntos 2 hil más, cambiar a hilo Fino Cablé color 33850, tejer los 10 ptos y agregar 10 ptos nuevos para la tirilla. Tejer 4 hil y cerrar todos los ptos. Cortar el hilo dejando una colita de 20 cm, para formar luego el ojajillo del botón. Realizar la otra tirilla a la inversa.

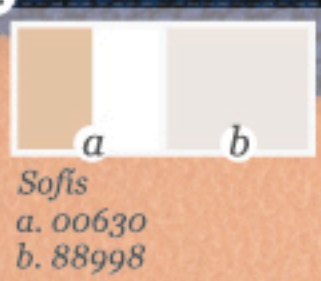
ACABADOS

Coser el hombro del lado derecho, levantar los ptos del cuello y tejer en pto Santa Clara por 8 hil cerrar, coser las mangas y lados de la prenda colocar 03 botones en el lado izquierdo del hombro. Coser los zapatitos realizar los ojales y pegar botones.



Combinación

2



MATERIALES

- Hilo Sofis color 2952 (02 ovillos)
- Hilo Sofis color 0222 Mouliné (02 ovillos)
- Palos de tejer nro 3.5
- Tijeras
- Cinta métrica

PUNTOS EMPLEADOS

Punto jersey

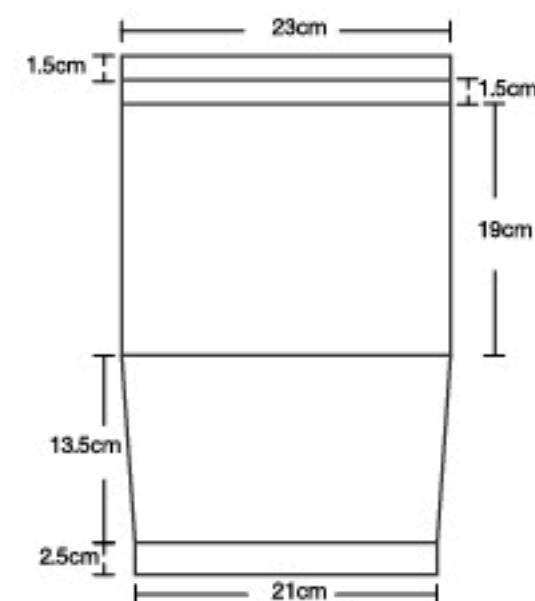
1ra hil tejer todos los puntos al der
2da hil. tejer todos los puntos rev
Repetir estas dos hil

Punto arroz

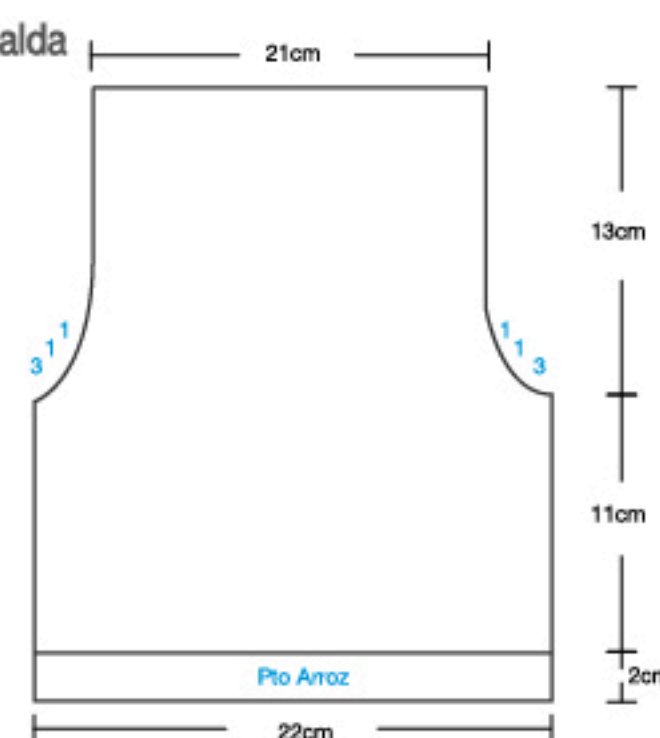
1ra hil. tejer 1der, 1rev, 1der, 1rev
2da hil y todas las hil contrariando los pto
(si es der tejer rev, si es rev, tejer der).

MOLDERÍA

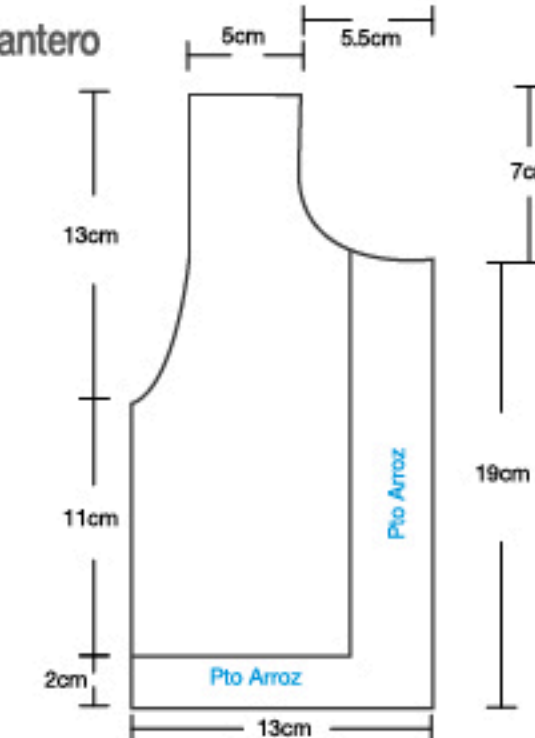
Pantalón



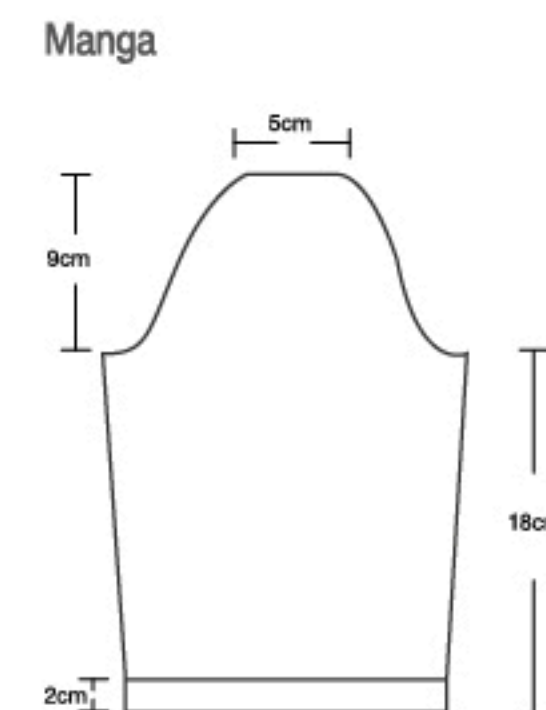
Espalda



Delantero



Manga



PROCEDIMIENTO



Pantalón

Con hilo Sofis color 2952 y palitos de tejer nro 3.5 colocar 48 pto, tejer 8 hil en pto arroz, cambiar a pto jersey aum 1 pto cada 15 hil por 3 veces en ambos lados, continuar tejiendo 67 hil, dejar los pto en suspenso y realizar la otra pieza igual. Coser los tiros y las piernas, en la parte de la cintura coser los puntos en suspenso 10 hil hacia abajo para formar la pretina luego colocar el elástico.

Saco Espalda

Con hilo Sofis color 0222 colocar 48 pto, tejer en pto arroz 8 hil, cambiar a pto jersey tejer 38 hil. Para realizar la sisa cerrar 3 pto por 1 vez cada 2 hil, cerrar 1 pto por 2 veces cada 2 hil. Continuar tejiendo hasta tener 42 hil y cerrar.

Delantero

Con hilo Sofis color 0222 colocar 31 pto, tejer 8 hil en pto arroz, cambiar a pto jersey respetando la pretina del costado (6 pto en pto arroz), tejer 38 hil. Para realizar la sisa, cerrar 3 pto por 1 vez cada 2 hil, cerrar 1 pto por 2 veces cada 2 hil. Continuar tejiendo recto 15 hil. Para realizar el escote dejar en aguja auxiliar los 6 pto de la pretina, cerrar 1 pto cada 1 hil por 14 veces, continuar tejiendo recto 6 hil y cerrar. Realizar el otro delantero a la inversa.

Manga

Con hilo Sofis color 0222 colocar 38 pto tejer 8 hil en pto arroz, cambiar a pto jersey aum 1 pto cada 13 hil por 3 veces, tejer hasta tener 52 hil y 44 pto. Para realizar la sisa cerrar 4 pto por 1 vez cada 2 hil, cerrar 1 pto cada 2hil por 12 veces, quedando 12 pto y cerrar. Realizar la otra manga igual.

ACABADOS

Coser los hombros, mangas y costados del saquito, levantar los puntos de cuello, tejer en pto arroz 7 hil y cerrar. Colocar botones.

*el placer
de crear*



tren

lanas • hilos • cintas • accesorios • felting

www.tren.com.pe

tren
el placer de crear



Primavera - Verano